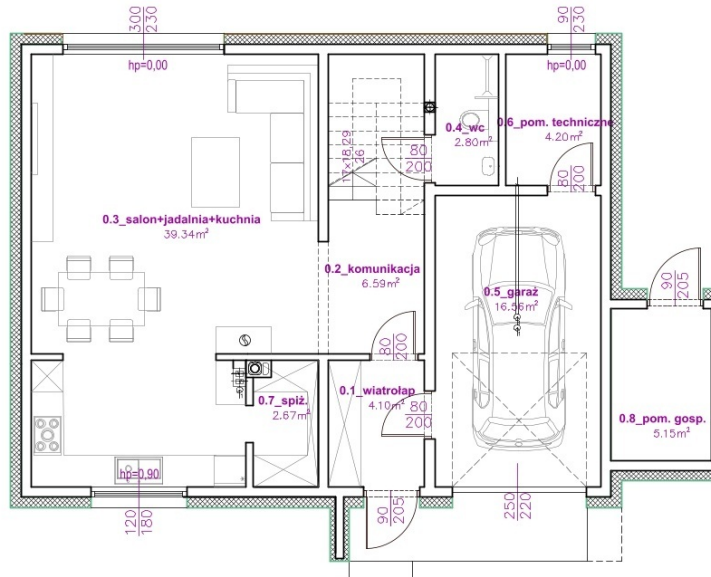
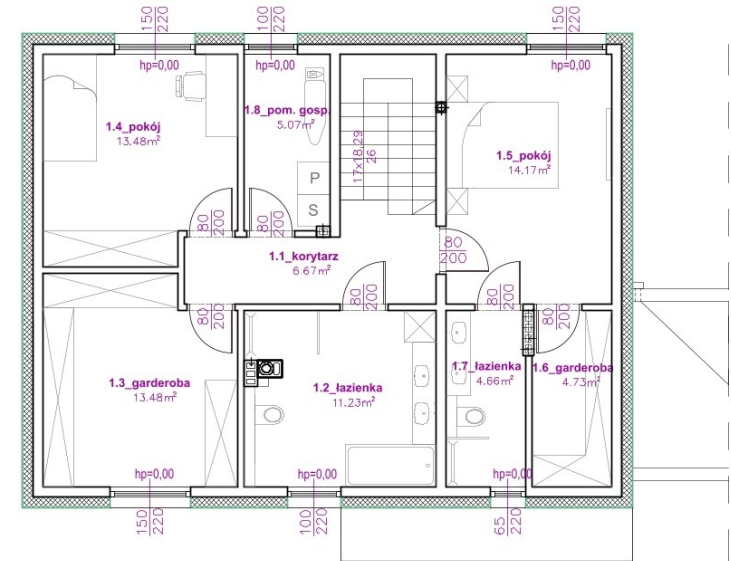


RZUT PARTERU



RZUT PIĘTRA



POWIERZCHNIA UŻYTKOWA: 154,87m²

POWIERZCHNIA MIESZKALNA: 128,96m²

Powierzchnie podano wg normy PN-ISO 9836. Niniejsza karta katalogowa powstała na podstawie projektu budowlanego. Służy ona wskazaniu lokalizacji budynku i pomieszczeń w budynku. Prezentowany budynek nie stanowi wiernego odwzorowania realnego produktu. Wyposażenie budynku nie jest objęte ofertą. Na rysunku przedstawiono przykładowe umeblowanie.

ZESTAWIENIE POWIERZCHNI - PARTER

POMIESZCZENIE	POWIERZCHNIA UŻYTKOWA [m ²]
0.1_wiatrołap	4.10
0.2_komunikacja	6.59
0.3_salon+jadalnia+kuchnia	39.34
0.4_wc	2.80
0.5_garaż	16.56
0.6_pom. techniczne	4.20
0.7_spiżarnia	2.67
0.8_pom. gosp.	5.15
ŁĄCZNA POWIERZCHNIA MIESZKALNA	55.50
ŁĄCZNA POWIERZCHNIA NETTO	81.41

ZESTAWIENIE POWIERZCHNI - PIĘTRO

POMIESZCZENIE	POWIERZCHNIA UŻYTKOWA [m ²]
1.1_korytarz	6.67
1.2_łazienka	11.23
1.3_garderoba	13.48
1.4_pokój	13.48
1.5_pokój	14.17
1.6_garderoba	4.73
1.7_łazienka	4.66
1.8_pom. gosp.	5.04
ŁĄCZNA POWIERZCHNIA MIESZKALNA	73.46
ŁĄCZNA POWIERZCHNIA NETTO	73.46

