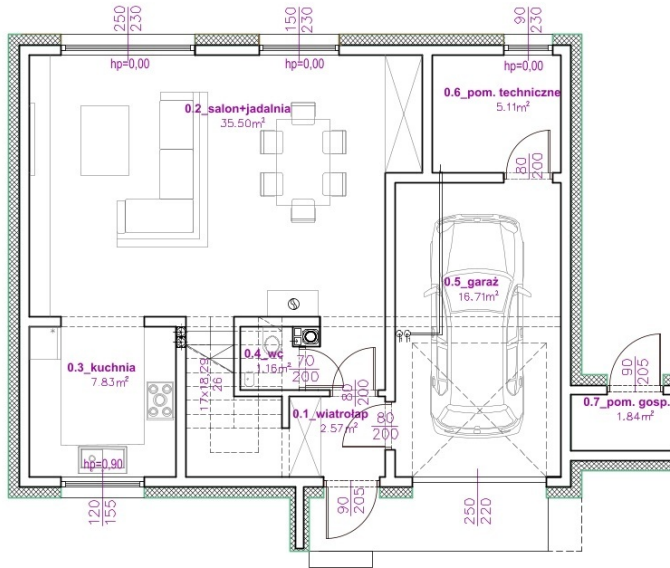
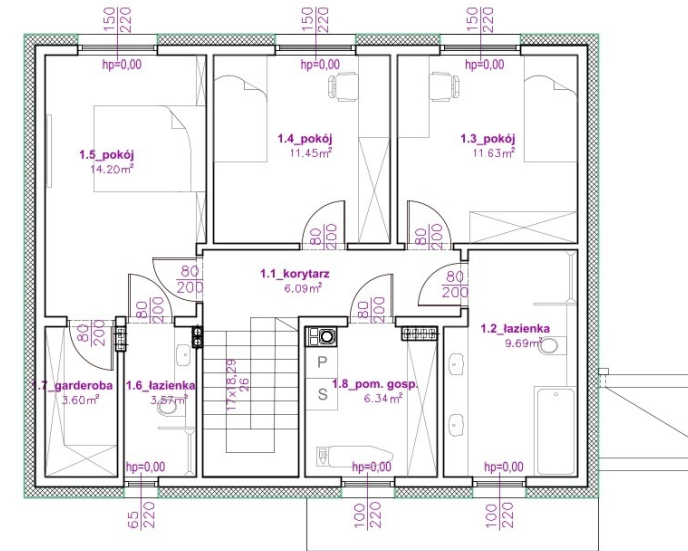


### RZUT PARTERU



### RZUT PIĘTRA



POWIERZCHNIA UŻYTKOWA: 137,29m<sup>2</sup>

POWIERZCHNIA MIESZKALNA: 113,63m<sup>2</sup>

Powierzchnie podano wg normy PN-ISO 9836. Niniejsza karta katalogowa powstała na podstawie projektu budowlanego. Służy ona wskazaniu lokalizacji budynku i pomieszczeń w budynku. Prezentowany budynek nie stanowi wiernego odwzorowania realnego produktu. Wyposażenie budynku nie jest objęte ofertą. Na rysunku przedstawiono przykładowe umeblowanie.

#### ZESTAWIENIE POWIERZCHNI - PARTER

POMIESZCZENIE	POWIERZCHNIA UŻYTKOWA [m <sup>2</sup> ]
0.1_wiatrołap	2.57
0.2_salon+jadalnia	35.50
0.3_kuchnia	7.83
0.4_wc	1.16
0.5_garaż	16.71
0.6_pom. techniczne	5.11
0.7_pom. gosp.	1.84
<b>ŁĄCZNA POWIERZCHNIA MIESZKALNA</b>	<b>47.06</b>
<b>ŁĄCZNA POWIERZCHNIA NETTO</b>	<b>70.72</b>

#### ZESTAWIENIE POWIERZCHNI - PIĘTRO

POMIESZCZENIE	POWIERZCHNIA UŻYTKOWA [m <sup>2</sup> ]
1.1_korytarz	6.09
1.2_lazienka	9.69
1.3_pokój	11.63
1.4_pokój	11.45
1.5_pokój	14.20
1.6_lazienka	3.57
1.7_garderoba	3.60
1.8_pom. gosp.	6.34
<b>ŁĄCZNA POWIERZCHNIA MIESZKALNA</b>	<b>66.57</b>
<b>ŁĄCZNA POWIERZCHNIA NETTO</b>	<b>66.57</b>

