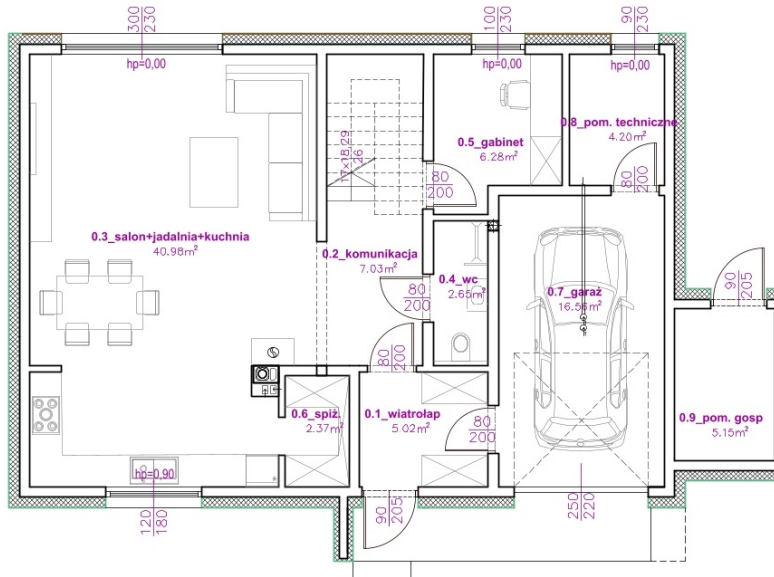
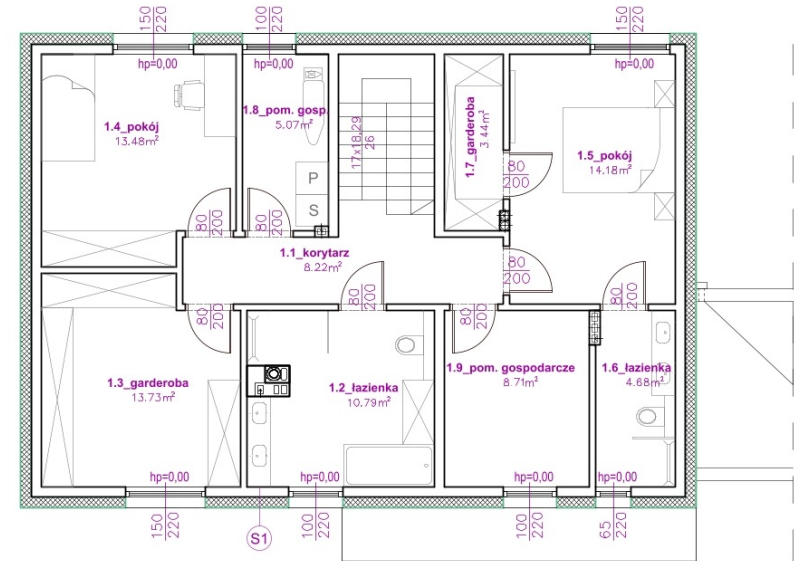


### RZUT PARTERU



### RZUT PIĘTRA



POWIERZCHNIA UŻYTKOWA: 172,54m<sup>2</sup>

POWIERZCHNIA MIESZKALNA: 146,63m<sup>2</sup>

Powierzchnie podano wg normy PN-ISO 9836. Niniejsza karta katalogowa powstała na podstawie projektu budowlanego. Służy ona wskazaniu lokalizacji budynku i pomieszczeń w budynku. Prezentowany budynek nie stanowi wiernego odwzorowania realnego produktu. Wyposażenie budynku nie jest objęte ofertą. Na rysunku przedstawiono przykładowe umeblowanie.

#### ZESTAWIENIE POWIERZCHNI - PARTER

POMIESZCZENIE	POWIERZCHNIA UŻYTKOWA [m <sup>2</sup> ]
0.1_wiatrołap	5.02
0.2_komunikacja	7.03
0.3_salon+jadalnia+kuchnia	40.98
0.4_wc	2.65
0.5_gabinet	6.28
0.6_spizarnia	2.37
0.7_garaż	16.56
0.8_pom.techniczne	4.20
0.9_pom.gosp.	5.15
<b>ŁĄCZNA POWIERZCHNIA MIESZKALNA</b>	<b>64.33</b>
<b>ŁĄCZNA POWIERZCHNIA NETTO</b>	<b>90.24</b>

#### ZESTAWIENIE POWIERZCHNI - PIĘTRO

POMIESZCZENIE	POWIERZCHNIA UŻYTKOWA [m <sup>2</sup> ]
1.1_korytarz	8.22
1.2_lazienka	10.79
1.3_garederoba	13.73
1.4_pokój	13.48
1.5_pokój	14.18
1.6_lazienka	4.68
1.7_garderoła	3.44
1.8_pom.gosp.	5.07
1.9_pom.gosp.	8.71
<b>ŁĄCZNA POWIERZCHNIA MIESZKALNA</b>	<b>82.30</b>
<b>ŁĄCZNA POWIERZCHNIA NETTO</b>	<b>82.30</b>

